

A2 Kv. Urvädersklippan Större 6
 3 Gatuadress Hökens gata 7
 9 Ägare Bromma Invest AB

B1 Anläggningens art:

Bostadsfastighet
Kontorsfastighet
Industrianläggning
 Övr:

2 Hustyper inom fastigh:

Bostadshus, gathus
" , gårdshus (gårdsflygel)
 (Butiker i gathus)
Tvättstuga/stall/vagnsbod
Uthus
Fabriksbyggnad/verkstad
 Övr:



3 Byggnadsbeskrivning:

	vån	fasadmateri- al	färg	gårdsfasad	tak	övrigt
Hus I	4 +	sprutputs (bv kalksten)	grön (bv grå)	vit sprutputs	svart plåt	Förenklad fasad- utformning
II	sout.vån					
III	(gårds- flygel 4)					

D1 Byggnadsdata:

	BL	SB	arkitekt	byggherre	byggmäst.	Omb.år	arkitekt	byggherre	byggmäst.
Hus I	1902	1904	A G Forsberg	J Nilsson	J C Andreasson	1912-13	A G Forsberg,	hissbyggnad å	
II									gård, påbyggnad av gårdsflygel, inredande av bostadslägenhet i gårdsflygelns bv.
III						1939-41	centralvärme, inredande av		kontor i gathusets bv

Forts B3 Interiörer av intresse:

Hus I Entré (körport): Asfaltgolv, grönmarmorerad väggbröstning, glasade mellandörrar.
 II Trapphus: Grå kalkstenstrappor, vitmarmorerade väggar till ca 1,7 m höjd.
 III Vilplan: Diagonalrutigt svart och vitt marmorgolv (vit fris), väggar som i trapp-
 hus, stuckdekorerad taklist, stucktakrosett, grönmarmorerade halvfranska glasade
 pardörrar, grönmarmorerade halvfranska enkeldörrar.

B4 Gårdsmiljö el trädgård. underbyggd gård, asfalt, glasbetong, hissbyggnad

Övr anm: _____

Bil

läg. bes.

större unders.

Sign MP nov - 76

Kv.: Urvädersklippan Större 6

Gatuadress: Hökens gata 7

Besökt bostadslägenhet vån 1 tr (2 r o k)

Hall - brädgolv

Vardagsrum - brädgolv, sockelpanel, rund vit kakelugn med reliefdekor i grön och rosa, stucktaklist, stucktakrosett, halvfranska pardörrar.

Sovrum - brädgolv, rund vit kakelugn, kälrat tak med stucklister, sockelpanel.

Kök - moderniserad utformning

Modernitet: Centralvärme, wc + dusch

Gårdshus:

Entré, trapphus och vilplan: utformning som gathusets trapphus och vilplan - dock ej stuck vid tak samt endast halvfranska enkeldörrar.

Lägenhetsstorlekar 1902:

Gathus: 2 st 1 r o k, 3 st 2 r o k, 3 st 3 r o k.

Gårdshus: 6 st 1 r o k.

URVÄDERSKLIPPAN STÖRRE 6
Hökens Gata 7

Fasad under renovering



S83-0170/20



URVÄDERSKLIPPAN STÖRRE 6

Hökens gata 7

Portal

Vilplan

Vån 1 tr, interiör

Gårdshus, vilplan

Gård, norrut

Fi 36236

(5) 6 (7)



Fi 22725



Fi 22727



Fi 22729



Fi 22730



Fi 22726

Urvädersklippan Större 7

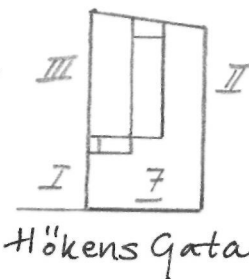
A2 Kv. _____
 3 Gatuadress Hökens gata 9
 9 Ägare Fabr. G Furu (dödsbo)

B1 Anläggningens art:

Bostadsfastighet
Kontorsfastighet
Industrianläggning
 Övr:

2 Hustyper inom fastigh:

Bostadshus, gathus
 " , gårdshus (hus II, gårds-
 (Butiker i gathus) flygel)
 Tvättstuga/stall/vagnsbod
 Uthus
 Fabriksbyggnad/verkstad
 Övr: Snickeri (hus III)



3 Byggnadsbeskrivning:

	4 + vån	fasadmateri- sprutputs	färg grå	gårdsfasad	tak	övrigt
Hus I	inr vind	(sockeln kalksten)	(sockeln röd)	gul slätputs	brun plåt	portälomfattning av kalksten
II	- " -	slätputs	gul		plåt	något förenklad fasadutformning
III	2	slätputs	gul		röd plåt	

D1 Byggnadsdata:

	BL	SB	arkitekt	byggherre	byggmäst.	Omb.år	arkitekt	byggherre	byggmäst.
Hus I	1858	1858	ritn. sign L Hdr	C J Sandgren		1876	Förstugubyggnad	å gård	
II									
III									

Forts B3 Interiörer av intresse:

Hus I Entré: Trappa av vit marmor, diagonalrutigt golv av svart och vit marmor (vit fris)
 II slätmålade väggar och tak i grönt, helfranska brunmålade enkeldörrar.
 III Trapphus: Grå kalkstenstrappor
Vilplan: Golv som i entré, helfransk brunmålad enkeldörr av 1700-talstyp, halvfransk glasad och krysspröjsad brunmålad pardörr.

B4 Gårdsmiljö el trädgård. asfalt, träskjul mellan hus I och III och hus II och III.

Övr anm: _____

Kv.: Urvädersklippan Större 7

Gatuadress: Hökens gata 9

Besökt bostadslägenhet bv (2 r o k)

Vardagsrum - vit flat kakelugn med mässingsluckor, halvfransk bröstpanel, profilerad taklist, stucktakrosett.

Sovrum - vit rund kakelugn, sockelpanel

Vardagsrum och sovrum bevarar ursprunglig utformning.

Lägenheten bevarar halvfranska pardörrar från byggnadstiden samt halvfranska enkeldörrar med kammarlås från ett tidigare skede.

Moderniserat kök, varmvattenberedare.

Modernitet: Elvärme, wc

Besökt bostadslägenhet vån 2 tr (3 r o k)

Vardagsrum - profilerad taklist, stucktakrosett, öppen spis (1950-tal)

Sovrum - halvfranska pardörrar, profilerad taklist, stucktakrosett

Sovrum - slät sockelpanel, vit rund kakelugn med reliefornerat krön, stucktakrosett.

Kök - modern utformning, varmvattenberedare

Lägenhetens fasta inredning är från byggnadstiden. Fönstersnickerier saknas.

Modernitet: Elvärme, wc

Enligt uppgift finns 3 bad och en dusch i fastigheten.

Boningshuset bevarar äldre snickeridetaljer och fönster- och dörrbeslag, sannolikt från ett tidigare 1700-talshus på platsen.

Besökt snickerilokal i västra gårdshuset (hus II)

har välvda fönsteröppningar.

Lägenhetsstorlekar 1858:

2 st 3 r o k, 4 st 6 r o k i gathuset och

4 st 2 r o k i flygeln.

URVÄDERSKLIPPAN STÖRRE 7
Hökens Gata 9

Fasad



S83-0170/22



7 (19)

URVÄDERSKLIPPAN STÖRRE 7

Hökens gata 9

Portal

Entré

" , parti av
Vilplan

Fi 36235



Fi 22731



Fi 22732



Fi 22733



Fi 22735

URVÄDERSKLIPPAN STÖRRE 7

Hökens gata 9

NB, interiör

" "

Vån 2 tr, interiör

Gård, norrut

Västra gårdshuset, snickereri



Fi 22736



Fi 22737



Fi 22734



Fi 22738



Fi 22739

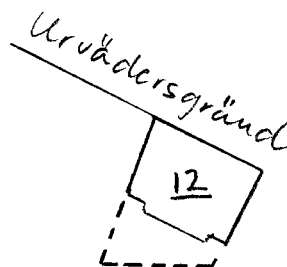
A2 Kv. Urvädersklippan Större 12
 3 Gatuadress Urvädersgränd 10
 9 Ägare L Nordkvist och G Busk

B1 Anläggningens art:

Bostadsfastighet
Kontorsfastighet
Industrianläggning
 Övr:

2 Hustyper inom fastigh:

Bostadshus, gathus
 " , gårdshus
 (Butiker i gathus)
Tvättstuga/stall/vagnsbod
Uthus
Fabriksbyggnad/verkstad
 Övr:

3 Byggnadsbeskrivning:

	vån tak vån	fasadmaterial	färg	gårdsfasad	tak	övrigt
Hus I	3 +	slätputs	röd (bv grå)	röd slätputs	plåt	urspr. fasadut- formning
II						
III						

D1 Byggnadsdata:

	BL	SB	arkitekt	byggherre	byggmäst.	Omb.år	arkitekt	byggherre	byggmäst.
Hus I	1878	1879	osign. ritn.	C A	Karlström	1930-31	Ark Örn,	genomgripande	ombyggnad
II								och modernisering (bad- och duschrum, centralvärme, nya kök	
III								och kokvrår, nya lägenhetsdispo- sitioner), påbyggnad.	

Forts B3 Interiörer av intresse:

Hus I Entré, trapphus och vilplan: Golv och trappor av kalksten, släta enkeldörrar
 II Uppgången utformad 1930-31.
 III Besökt bostadslägenhet vån 1 tr (2 r o k) är utformad 1930-31 och bevarar av urspr.
 inredning endast halvfranska fönsterbröstpaneler.
Modernitet: Centralvärme, badrum.
Lägenhetsstorlekar 1879: 1 st 2 r o k, 4 st 3 r o k, 1 st 4 r o k.
Lägenhetsstorlekar 1930: 2 st 1 r o kv (bad), 2 st 1 r o kv + ateljé (bad),
 5 st 1 r o k (bad i 3, dusch i 2), 4 st 2 r o kv (bad), 3 st 2 r o k (bad),
 3 st 2 r o k (bad).

B4 Gårdsmiljö el trädgård. grus, gräsmatta, träd, rabatter

Övr anm: _____

Bil

læg. bes.

större unders.

Sign MP

nov -76

URVÄDERSKLIPPAN STÖRRE 12

Urvädersgränd 10

Entré

Vån 2 tr, lägenhetsinteriör



Fi 36230 (19)

12



583-0170/30 JH 1983



Fi 22747

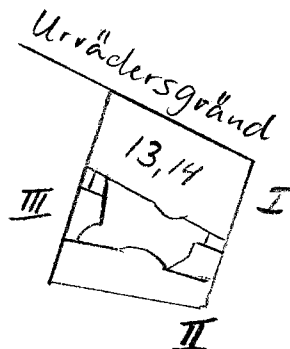


Fi 22748

A2 Kv. Urvädersklippan Större 13, 14
 3 Gatuadress Urvädersgränd 8
 9 Ägare L Nordkvist & B Busk

B1 Anläggningens art:

Bostadsfastighet
Kontorsfastighet
Industrianläggning
 Övr:

2 Hustyper inom fastigh:

Bostadshus, gathus
 " , gårdshus (halvhus, hus II)
(Butiker i gathus)
Tvättstuga/stall/vagnsbod
Uthus (hus III)
Fabriksbyggnad/verkstad
 Övr:

3 Byggnadsbeskrivning:

	vån	fasadmateri	färg	gårdsfasad	tak	övrigt
Hus I	4 + int vind	slätputs	gul (bv grå)	röd slätputs	sv plåt	urspr fasadutformn
II	3	slätputs	rödbrun		plåt	
III	1	slammad puts	vit		tjärpapp o rött tegel	

D1 Byggnadsdata:

	BL	SB	arkitekt	byggherre	byggmäst.	Omb.år	arkitekt	byggherre	byggmäst.
Hus I	1859	1859	osign ritn	F J Argilander		1887	fasadputsning		
II	1903	1904	A Högberg	N Nilsson	P Gustafsson	1903	Dorph & Höög,	nytt trapphus i	gathuset.
III									

(östra flygelns bv med murar från 1859)

möjligen 1791

Forts B3 Interiörer av intresse:

Hus I Entré: Diagonalrutigt svart och vitt konststensgolv (svart och vit fris)
 II trappa av grå kalksten, masonitöverspikad slät bröstpanel (bv vilplan bevarar
 III helfransk bröstpanel, möjligen från 1903)
Trapphus: trappor av grå cementmosaik (tillkom 1903)
Vilplan i diagonalrutigt svart och vitt konststensgolv (dekorativt utformad fris,
från 1903), halvfranska par- och enkeldörrar; träådermålning. (mahognyimitation)

B4 Gårdsmiljö el trädgård. asfalt

Övr anm: fastigheten i mycket dåligt skick

Bil

läg. bes. större unders.

Sign MP nov -76

Besökt bostadslägenhet vån 1 tr (4 r o k)

Kök - vedspis med kupa, gasplatta, rostfri diskbänk, äldre skafferi, äldre skåp.

Vardagsrum - vit flat kakelugn med mässingsluckor, halvfransk bröstpanel, profilerad taklist, halvfranska fönster-snickier, halvfranska pardörrar.

Övriga rum - vita runda kakelugnar, halvfranska, bröstpaneler, halvfranska dörrar.

Hall - järnkamin.

Modernitet: Fotogen- och kakelugnsuppvärmning, WC.

Gårdshus

Entré, trapphus och vilplan: golv och trappor av grågjuten konststen, halvfranska träådermålade pardörrar i brunt med överfönster, väggar grömmålade till ca 1 m höjd, däröver ljusröda.

Besökt fotoateljé (f d bostad, 2 r o k, bv till höger)

Hall - ca 1.2 m hög pärlspåntpanel.

Kök - vedspis, zinkbänk, skafferi i pärlspånt.

Vardagsrum - ca 1,2 m hög pärlspåntpanel, vit rund kakelugn med reliefornerade kakelblad, stucktakrosett.

Sovrum - vit rund kakelugn med reliefdekor.
Överallt halvfranska enkeldörrar

Modernitet: elvärme, WC.

Lägenhetsstorlekar 1859 (gathus)

2 st 2 r o k, 3 st 3 r o k, 4 st 4 r o k.

Lägenhetsstorlekar 1906 (gårdshus)

1 st 1 r o k, 4 st 2 r o k.



URVÄDERSKLIPPAN STÖRRE 13,14

Urvädersgr 8

Fasad

Portal

Entré

Vilplan

S83-0170/32 JH1983



Fi 22751



Fi 22752



Fi 22753

URVÄDERSKLIPPAN STÖRRE 13,14
 Urvädersgränd 8

Gård

Gård

Entré-trapphus bv i gårdshus

Kök

Hall sedd fr vardagsrummet

Rumsinteriör



Fi 22558



Fi 22559



Fi 22560



Fi 22759



Fi 22760



Fi 22758

URVÄDERSKLIPPAN STÖRRE 13, 14

Urvädersgr 8

Vån 1 tr, kök

- " - , interiör (hall)

- " , , "



Fi 22754



Fi 22756

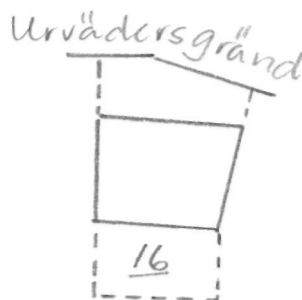


Fi 22755

A2 Kv. Urvädersklippan Större 16
 3 Gatuadress Urvädersgränd 4
 9 Ägare Dir E Ehn

B1 Anläggningens art:

Bostadsfastighet
 Kontorsfastighet
 Industrianläggning
 Övr:



2 Hustyper inom fastigh:

Bostadshus, gathus
 " , gårdshus
 (Butiker i gathus)
 Tvättstuga/stall/vagnsbod
 Uthus
 Fabriksbyggnad/verkstad
 Övr:

3 Byggnadsbeskrivning:

	vån	fasadmateri- al	färg	gårdsfasad	tak	övrigt
Hus I	5	slätputs	gul (bv röd)	gul slätputs	kopparplåt	
II						
III						

D1 Byggnadsdata:

	BL	SB	arkitekt	byggherre	byggmäst.	Omb.år	arkitekt	byggherre	byggmäst.
Hus I	1938	1939	N G Kjell- berg	Fastighets- föreningen	G Niklasson				
II				Urväders- klippan upa					
III									

Forts B3 Interiörer av intresse:

Hus I Entré: Golv av grön marmor, gulmarmorerade väggar, två väggmålningar i romantisk stil (Bellman i Hagaparken m m) blåmålat tak.
 II
 III Trapphus: Trappor av grön marmor, hiss i spindeln
Vilplan: Golv av grön marmor, släta enkeldörrar, sopnedkast
Lägenhetsstorlekar 1938: 12 st 1 r o kv, 14 st 1 r o k, 4 st 2 r o k.
Bad i samtliga.

B4 Gårdsmiljö el trädgård. Förgård: kalkstensmurar, gräsmatta, lyktor, buskar
Gård: gräs, småträd, rabatter.

Övr anm: _____



URVÄDERSKLIPPAN STÖRRE 16

Urvädersgränd 4

Entré

Väggmålning i entré

Fi 36247

BE 1976



Fi 22578



Fi 22579

S83-0198/30
JH 1983

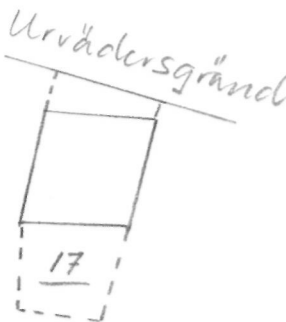


Foto: IL 1976

A2 Kv. Urvädersklippan Större 17
 3 Gatadress Urvädersgränd 6 A
 9 Ägare Investment AB Östermalm

B1 Anläggningens art:

Bostadsfastighet
 Kontorsfastighet
 Industrianläggning
 Övr:



2 Hustyper inom fastigh:

Bostadshus, gathus
 " , gårdshus
 (Butiker i gathus)
 Tvättstuga/stall/vagnsbod
 Uthus
 Fabriksbyggnad/verkstad
 Övr:

3 Byggnadsbeskrivning:

	vån	fasadmateriäl	färg	gårdsfasad	tak	övrigt
Hus I	5	terrasitputs	grå	grön slätputs	kopparplåt	Portalomfattning av kalksten
II						
III						

D1 Byggnadsdata:

	BL	SB	arkitekt	byggherre	byggmäst.	Omb.år	arkitekt	byggherre	byggmäst.
Hus I	1939	1940	N G Kjell berg	Fastighets- föreningen	G Niklasson				
II				Urväders- klippan 6 A					
III									

Forts B3 Interiörer av intresse:

Hus I Entré: Golv av vit marmor (svart fris) väggar av teakpanel, bänk av teak, intarsia- dekoration ("utsikt från Mosebacke 1637") sign W Nordström, 1939.
 II Trapphus: Vita marmortrappsteg (svarta sättsteg), hiss i spindeln, grönmålade väggar, svartmålat tak (röd bård).
 III Vilplan: vitt marmorgolv (svart fris), enkeldörrar av teak, väggar och tak som i trapphus, sopnedkast.
Lägenhetsstorlekar 1939: 8 st 1 r o kv, 16 st 1 r o k, bad i samtliga

B4 Gårdsmiljö el trädgård. Förgård: kalkstensmurar, lyktor, gräsmattor, buskar
 Gård: gräs, småträd, rabatter.

Övr anm: _____

URVÄDERSKLIPPAN STÖRRE 17
Urvädersgränd 6 A

Fasad



S83-0198/28

URVÄDERSKLIPPAN STÖRRE 17

Urvädersgränd 6 A

Portal

Entré

Intarsia i entré

Vilplan

Gård (fr 18)



Fi 22574



Fi 22575



Fi 22576

Fi 36245



Fi 22577

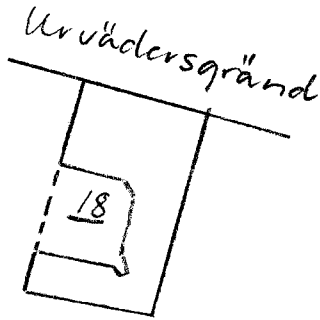


Fi 22573

A2 Kv. Urvädersklippan Större 18
 3 Gatuadress Urvädersgränd 6 B
 9 Ägare Adv B Widlund L Nordkvist & G Busk

B1 Anläggningens art:

Bostadsfastighet
Kontorsfastighet
Industrianläggning
 Övr:



2 Hustyper inom fastigh:

Bostadshus, gathus
" , gårdshus
(Butiker i gathus)
Tvättstuga/stall/vagnsbod
Uthus
Fabriksbyggnad/verkstad
 Övr:

3 Byggnadsbeskrivning:

	vån	fasadmateri- al	färg	gårdsfasad	tak	övrigt
Hus I	4	slätputs (bv rusticerad	gulbrun (bv gul- röd)	gulbrun slätputs	plåt	urspr. fasadut- formning
II	(gårds- flygel	kalksten)				
III	4)					

D1 Byggnadsdata:

	BL	SB	arkitekt	byggherre	byggmäst.	Omb.år	arkitekt	byggherre	byggmäst.
Hus I	1906	1908	Dorph & Höög	1. J Westlin 2. A Persson	P Hanzon				
II									
III									

Forts B3 Interiörer av intresse:

Hus I Entré: Golv av grå cementmosaik (svart fris), glasade och spröjsade mellandörrar till trapphus samt gård.
 II
 III Trapphus: Grå cementmosaiktrappor
Vilplan: Golv av grå cementmosaik (svart bård), halvfranska rödmålade glasade och spröjsade par- och enkeldörrar, tällkottsdekorerad stucktaklist.

B4 Gårdsmiljö el trädgård. cement

Övr anm: _____

Kv.: Urvädersklippan Större 18

Gatuadress: Urvädersgränd 6 B

Besökt bostadslägenhet vån 1 tr (3 r o k = 2 r o k + enkelrum)

Kök - modern utformning

Sovrum - sockelpanel, stucktaklist (tallkottsmotiv)

Vardagsrum - sockelpanel, vit kakelugn med reliefdekor, stucktaklist
(blommotiv), stucktakrosett

Sovrum(enkelr)-sockelpanel, stucktaklist, stucktakrosett, rund vit kakelugn
med målad blomdekor i rött och grönt

Modernitet: elvärme, badrum

Gårdshus

Entré, trapphus och vilplan: golv av grå cementmosaik, trappor av grå
konststen, balusterräcke, halvfranska glasade och spröjsade enkeldörrar
målade i mahognyimitation, lägenhetsdörrnischer och balkongnischer med
målad mahognypanel med fyllningar i imitation.

Besökt bostadslägenhet bv (2 r o k)

Hall - skänkskåp

Två boningsrum-vita runda kakelugnar med reliefdekor, sockelpaneler,
stucktaklister, stucktakrosetter

Kök - vedspis

Modernitet: el- och kakelugnsuppvärmning, wc

Lägenhetsstorlekar 1906

Gathus: 4 st enkelrum, 1 st 1 r o k, 4 st 2 r o k, 3 st 3 r o k

Gårdshus: 4 st 1 r o k, 4 st 2 r o k

URVÄDERSKLIPPAN STÖRRE 18

Urvädersgränd 6 B

Fasad (2st)



Fi 36228



S83-0170/34 JH1983

FOTO BE 1976

URVÄDERSKLIPPAN STÖRRE 18

Urvädersgränd 6 B

Portal

Entré

Vilplan

Rumsinteriör med kakelugn

" " "

Fönsterparti



Fi 22561



Fi 22562



Fi 22563



Fi 22565



Fi 22567



Fi 22566

URVÄDERSKLIPPAN STÖRRE 18

Urvädersgränd 6 B

Gård

Gårdsutsikt mot sv

Trapphus i gårdsflygel

Trapphusfönster

Fönsterpanel, trapphus

Rumsinteriör med kakelugn, bv gårdsflygel



Fi 22568



Fi 22564



Fi 22569



Fi 22571



Fi 22572

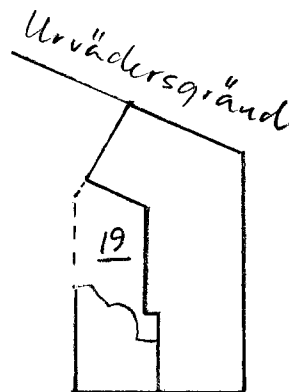


Fi 22570

A2 Kv. Urvädersklippan Större 19
 3 Gatuadress Mosebacke torg 4
 9 Ägare Konsumentkooperationens pensionsstiftelse

B1 Anläggningens art:

Bostadsfastighet
 Kontorsfastighet
 Industrianläggning
 Övr:



2 Hustyper inom fastigh:

Bostadshus, gathus (hörnhus)
 " , gårdshus
 (Butiker i gathus)
 Tvättstuga/stall/vagnsbod
 Uthus
 Fabriksbyggnad/verkstad
 Övr:

3 Byggnadsbeskrivning:

	vån	fasadmateri- al	färg	gårdsfasad	tak	övrigt delvis urspr. fasadutformning
Hus I	5 + vån	slätputs	gul (bv grå)	vit puts	plåt	
II	4	slätputs	gul (bv grå)	vit puts	plåt	
III						

D1 Byggnadsdata:

	BL	SB	arkitekt	byggherre	byggmäst.	Omb.år	arkitekt	byggherre	byggmäst.
Hus I	1873	1874	C N Söderberg	P A Thorstensson		1904-08	tillbyggnad(hus II)		
II	1904	1908	E Lallerstedt & Dorph & Höög	E Sjöberg	N Lundberg	1929-30	D Jansson, påbyggnad, modernisering (centralvärme, hiss, badrum, nya kök och kokvrår).		
III						1933	omb, vån 5 tr till sjukhem		
						1941-42	Tvättstuga i bv (husdelen mot Hökens gata)		
						1968-69	omb. vån 5 tr till bostäder(3 st 3 r o k, 1 st 2 r o k)		
Forts B3						1975	omfärgning av fasad		

Interiörer av intresse:

Hus I Entré: Golv av grön och svart marmor, väggbörstning av grön marmor, profilerad taklist.
 II Trapphus: Vita marmortrappor
 III Vilplan: Golv av vit marmor (infällda gröna marmorplattor), fernissade halvfranska enkeldörrar av ek med tandsnittsöverstycke, hissdörr som lägenhetsdörrar (översta fyllningen glasad).
Entré, trapphus och vilplan utformade 1929-30

B4 Gårdsmiljö el trädgård. Underbyggd, asfalterad, glasbetong

Övr anm: _____

Kv.: Urvädersklippan Större 19

Gatuadress: Mosebacke torg 4

Besökt bostadslägenhet vån 1 tr (5 r o k + jfk)

- husdelen mot Mosebacke torg (hus I) bevarar av ursprunglig inredning sockelpaneler, profilerade taklister och halvfranska pardörrar. Från ombyggnaden 1929-30 finns öppen spis av grön marmor, parkettgolv, halvfranska skjutdörrar, serveringsgång med bl a skänkskåp samt kök.

Modernitet: centralvärme, badrum

Besökt bostadslägenhet vån 1 tr (bv över gården, 3 r o k)

- husdelen mot Hökens gata (hus II) bevarar av ursprunglig inredning stucktakrosetter, tavellister och halvfranska enkeldörrar samt i kök skänkskåp och öppna hyllor (köket för övrigt modernt). Halvfranska dörrar. I sovrum vit rund kakelugn med reliefdekor av 1880-talstyp.

Modernitet: centralvärme, badrum

Gårdsuppgång (hus II)

Entré, trapphus och vilplan: golv av grå cementmosaik, trappor av grå kalksten, glasade och spröjsade halvfranska grönmålade pardörrar, halvfranska enkeldörrar (köks-).

Lägenhetsstorlekar 1873 (hus I)

4 st 5 r o k + jfk, 4 st 6 r o k + jfk

Lägenhetsstorlekar 1929 (hus I)

2 st 1 r o kv (bad i en, dusch i en), 4 st 2 r o kv (bad),
1 st 4 r o k + jfk (bad), 11 st 5 r o k + jfk (bad)

Lägenhetsstorlekar 1904 och 1929 (hus II)

4 st 3 r o k

URVÄDERSKLIPPAN STÖRRE 19

Mosebacke Torg 4

Hökens Gata 11

Urvädersgränd 12

Fasader



S83-0170/26



S83-0170/23



S83-0170/28



Fi 36231

URVÄDERSKLIPPAN STÖRRE 19

Mosebacke Torg 4, Hökens g 11, Urvädersgr 12

Entré

Vilplan

Vån 1 tr, interiör

- " - , hall o serveringsgång



Fi 22740



Fi 22741



Fi 22742



Fi 22743

URVÄDERSKLIPPAN STÖRRE 19

Mosebacke Torg 4, Hökens g 11, Urvädersgr 12

NB, interiör (huset mot Hökens gata)

" , kök

Gård västerut



Fi 22745



Fi 22746



Fi 22744