

Kv Urvädersklippan mindre

Kvarterets nuvarande bebyggelse är tillkommen under 1700-, 1800- och 1900-tal. Som helhet har kvarteret stor betydelse för stadsmiljön.

"Bellmanshuset" på tomt nr 8 uppfördes på 1720-talet 6H6C och är byggnadsminne.

Stort kulturhistoriskt egenvärde har fastigheten nr 8.

Kulturhistoriskt egenvärde har fastigheterna nr 5 (bevarad fasad från 1850-talet och tidstypisk interiör) ^{nr 9} (välbevarad fasad och interiör från 1880-talet).

Fastigheterna 2.6, 7, 10 är av positiv betydelse för miljön. Stadsbildsmässiga värden har kvarterets kringliggande gator. Det kulturhistoriska värdet hos fastigheterna 5 och 9 kan motivera tillstyrkan av förhöjt låneunerlag vid statlig belåning.



Kvartersfasad mot Götgatan Fi 36250
(fastigheten 9)



9
8
7
2.6
Urvädersgränd österut från Götgatan
Fi 36252

URVÄDERSKLIPPAN MINDRE



9 8 7
Urvädersgränd västerut
Fi 36256



8 7 2 6 3
Urvädersgränd västerut
Fi 36257

URVÄDERSKLIPPAN MINDRE

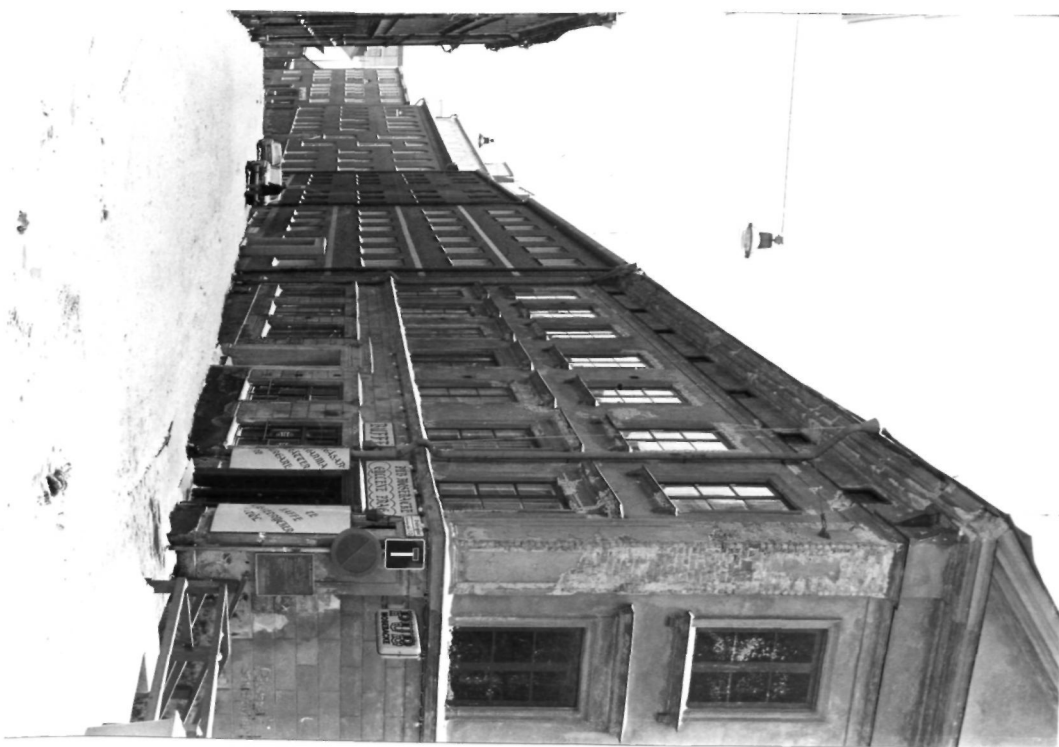
Urvädersgränd västerut

2.6 3 FI 36259



Urvädersgränd västerut från Mosebacketorg

8 7 2.6 3 4 5 FI 36265



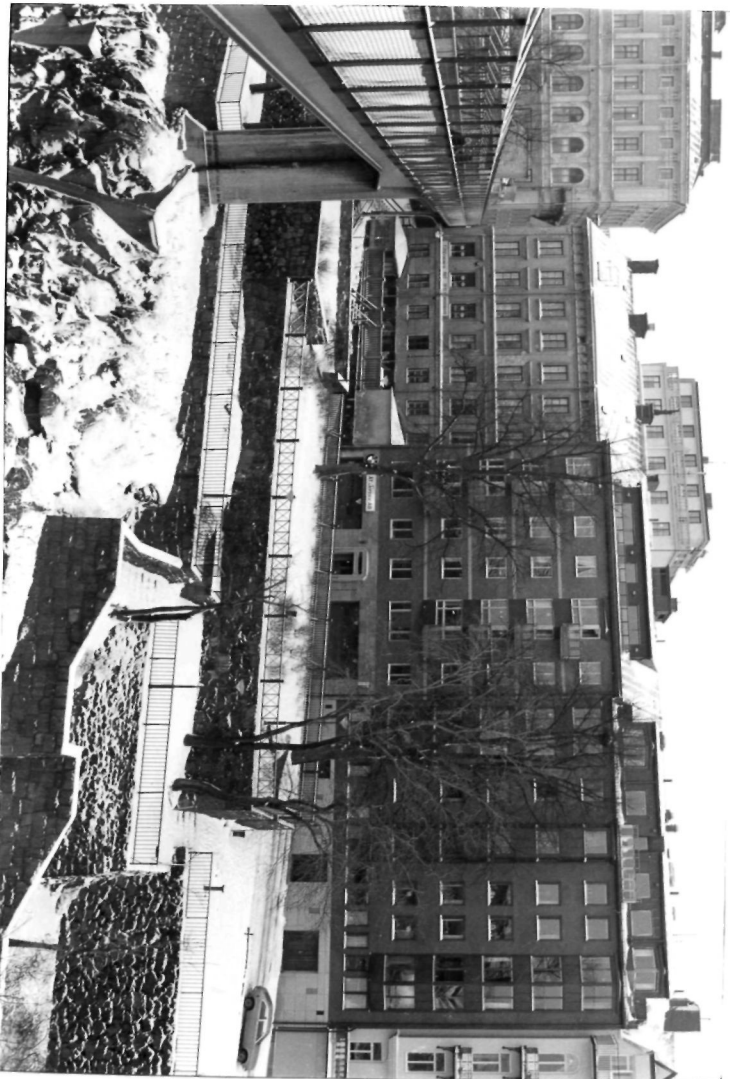
URVÄDERSKLIPPAN MINDRE



Fasad mot Urvädersgränd

F1 36263

5



Kvarteretsfasad mot Klevgränd (östra delen)

5

4

3

F1 36267

URVÄDERSKLIPPAN MINDRE



3

2.6

7

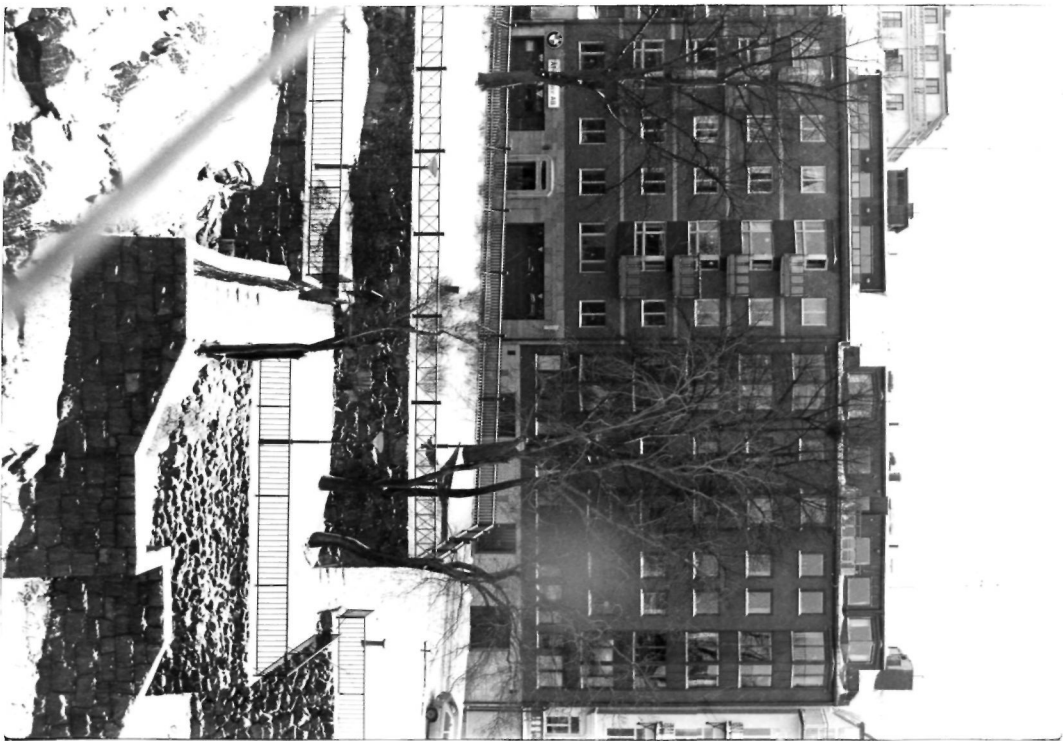
Kvarteretsfasad mot Klevgränd (mellersta delen)
Fi 36274



Kv. Urvädersklippan Mindre t.v.
Kv. Ormsaltaren i bildens mitt

Fi 36272

Foto BE 1976



4

Fasader mot Klevgränd

3

FI 36275



FI 36270

3

2 6

7

Kvarteretsfasad mot Klevgränd (mellersta delen)

Klevgränd österut från Götgatan F: 36284



Klevgränd österut från Götgatan F: 36286





Fi 36282 7 10
Klevgränd västerut mot Götgatan



Fi 36280 7 9 10
Klevgränd västerut



Fi 23496

UTSIKTER FRÅN URVÄDERSGRÄND 5

- (Huset mot Klevgränd) mot norr
- " - mot norr (Slussen)
- " - mot öster (Klevgränd)
- " - mot väster(- " -)
- " - mot Klevgränd 1B
- " - mot Klevgränd 1B
- " - mot Klevgränd 3



Fi 23490



Fi 23491



Fi 23494



Fi 23495



Fi 23493



Fi 23492

STOCKHOLMS STADSMUSEUM

A2 Kv Urvädersklippan Mindre 2,6
 3 Gatuadress Urvädersgränd 7, Klevgränd 6
 9 Ägare Fru Stina Sofia Appelqvist

B1 Anläggningens art

Bostadsfastighet
 Kontorsfastighet
 Industrianläggning
 Övr:

2 Hustyper inom fastigh:

Bostadshus, gathus
 Bostadshus, gårdshus
 Butiker i gathus
 Tvättstuga/stall/vagnsbod
 Uthus
 Fabriksbyggnad/verkstad
 Övr:



3 Byggnadsbeskrivning:

		Klevgränd				
	vån	fasadmateriäl	färg	gårdshus	tak	övrigt
Hus I	3+2 in- reda	sprutputs (soutvån	grön(sout.vån	gul slätputs	svart plåt	Portalomfatt- ning av vit
	vindar	granitkvader)	grå)	(bv vit)		sandsten
	II +sout. vån(ät					Förenklad fasad- utformning
III	Klev- gränd	5+inr.vind)				

D1 Byggnadsdata:

	BL	SB	arkitekt	byggherre	byggmästare	Omb.år	arkitekt	åtgärd
Hus I	1896	1899	E. C.Björk	vall	E.Lindquist	1941-43	E.Grönwall	genomgripande
			Lindquist (planer)					ombyggnad och modernise- ring (nya lägenhetsplaner,
II			G.Hallberg (fasad)					centralvärme, hiss, bad
III								etc), påbyggnad

Entré(7): golv och trappor av grå kalksten

Trapphus: grå kalkstenstrappor, hiss i spindeln

Vilplan: golv av grå kalksten, fanerade enkeldörrar, sopnedkast, vån 1 tr ned diagonalrutigt svart och vitt konststensgolv (urspr)

Entré(6): golv och trappa av grön marmor, bröstpanel av brun fanerträ

Trapphus och vilplan =Urvädersgränd 7

Huset genomgripande ombyggt 1941-43 och har helt karaktär efter detta

B4 Gårdsmiljö el trädgård Terrass åt Klevgränd

Övr anm:

Bil

læg. bes.

större unders.

Sign MP dec-76

Kv.: Urvädersklippan Mindre 2,6

Gatuadress: Urvädersgränd 7, Klevgränd 6

Lägenhetsstorlekar 1896:

- 1 st enkelrum
- 1 st 2 rum och kök + jungfrukammare
- 1 st 3 rum och kök + jungfrukammare
- 1 st 4 rum och kök + jungfrukammare
- 1 st 5 rum och kök + jungfrukammare
- 1 st 7 rum och kök + 2 jungfrukammare

Lägenhetsstorlekar 1941:

- 6 st 1 rum och koksåp
- 6 st 1 rum och kök
- 2 st 1 rum och kök + matrum
- 2 st 2 rum och kök
- 4 st 2 rum och kök + matrum
- 2 st 4 rum och kök + hembiträdesrum
- 1 st 5 rum och kök + hembiträdesrum

Bad i samtliga

URVÄDERSKLIPPAN MINDRE 2,6

Urvädersgränd 7
Klevgränd 6

Fasad Urvädersgränd

Fasad Klevgränd



Fi 36257



Fi 36274

URVÄDERSKLIPPAN MINDRE 2, 6
Urvädersgränd 7, Klevgränd 6

Portal, Urvädersgränd

Entré, Klevgränd

Vilplan

Vilplan 1 tr ned



Fi 23503



Fi 23506



Fi 23504

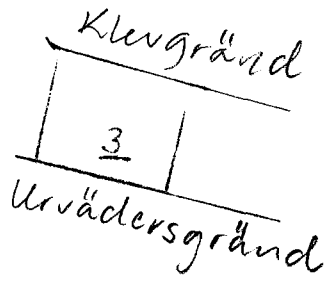


Fi 23505

STOCKHOLMS STADSMUSEUM

A2 Kv Urvädersklippan Mindre 3
 3 Gatuadress Klevgränd 8, Urvädersgränd 9
 9 Ägare Liba Byggn. AB

B1 **Anläggningens art**
 Bostadsfastighet
 Kontorsfastighet (delvis)
 Industrianläggning
 Övr:



2 **Hustyper inom fastigh:**
 Bostadshus, gathus
 Bostadshus, gårdshus
 Butiker i gathus
 Tvättstuga/stall/vagnsbod
 Uthus
 Fabriksbyggnad/verkstad
 Övr:

3 **Byggnadsbeskrivning:**

	vån	fasadmaterial	färg	gärdsfärg	tak	övrigt
Hus I	7+inr vind (åt Urvädersgränd)	spritputs (bv granit)	Brun (bv vit)	brun spritputs (sout.vån granit)	plåt	Burspråk koppar- klädda. Ankar- slutar på fasa- den mot Urväders- gränd
Hus II	4+inr vind + soutvån)					

D1 **Byggnadsdata:**

	BL	SB	arkitekt	byggherre	byggmästare	Omb.år	arkitekt	åtgärd
Hus I	1968	1970	H.Lettholm	Bygg- nads- firma Olof Lindgren	O.Lindgren			
Hus II								
Hus III								

Entré(Klevgränd): golv av gråflammig marmor, väggar av gulvit travertin, glasad mellandörr (porttel)

Trapphus: gråflammiga marmortrappor, järnräcke (gulmålat)

Vilplan: golv av gråflammig marmor, släta enkeldörrar i ljus faner

Sopnedkast, hiss

Entré, trapphus och vilplan (Urvädersgränd)=Klevgränd 8

Lägenhetsstorlekar 1968: 2 st 2 rum och kokvrå, 5 st 2 rum och kök, 8 st 3 rum och kök, 1 st 6 rum och kök. Bad i samtliga

B4 Gårdsmiljö el trädgård Gård saknas

Övr anm:

Bil

läg. bes.

större unders.

Sign MP dec-76



URVÄDERSKLIPPAN MINDRE 3

Urvädersgränd 9
Klevgränd 8

Fasad Urvädersgränd

Fasad Klevgränd

Fi 36259



Fi 36268

(5)

(4)

3

URVÄDERSKLIPPAN MINDRE 3
Klevgränd 8, Urvädersgränd 8

Entré, (Klevgränd)

Vilplan



Fi 23501



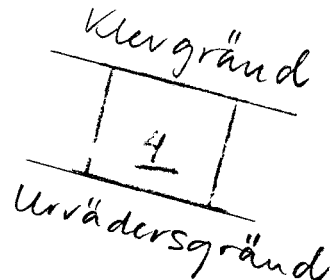
Fi 23502

STOCKHOLMS STADSMUSEUM

A2 Kv Urvädersklippan Mindre 4
 3 Gatuadress Klevgränd 10, Urvädersgränd 11
 9 Ägare Byggmästare A.Dunder

B1 **Anläggningens art**
 Bostadsfastighet
Kontorsfastighet (delvis)
 Industrianläggning
 Övr:

2 **Hustyper inom fastigh:**
 Bostadshus, gathus
 Bostadshus, gårdshus
 Butiker i gathus
 Tvättstuga/stall/vagnsbod
 Uthus
 Fabriksbyggnad/verkstad
 Övr:



3 **Byggnadsbeskrivning:**

	vån	fasadmaterial	färg	Urvädersgränd gårdsfasad	tak	
Hus I	6+inr vind (åt Urvädersgränd	tegel (bv: natursten)	röd(bv:grå)	rött tegel	plåt	Mot Urvädersgr. burspråk ibrun korrugerad plåt
II	vädersgränd					Portalomfattningar av grå granit. I fasaderna gula klin-
III	4+inr vind)					kerband

D1 **Byggnadsdata:**

	BL	SB	arkitekt	byggherre	byggmästare	Omb.år	arkitekt	åtgärd
Hus I	1962	1964	K.Grefberg	A.Dunder	P.S.			
			Byggnads AB	Sandell				
II								
III								

Entré(10): golv i mörkgrå och ljusgrå kalkstensband, glasad mellandörr med sidofönster (porttel), trappa av grå kalksten

Trapphus: trappor av grå kalksten, sopnedkast

Vilplan: golv som i entré, släta enkeldörrar i ljus träfaner

Entré(11): golv i mörkgrå och ljusgrå kalkstensband

Trapphus och vilplan=Klevgränd 10

Lägenhetsstorlekar 1964: 1 st 2 rum och kök, 3 st 4 rum och kök, 5 st 5 rum och kök. Bad i samtliga.

B4 **Gårdsmiljö** el trädgård Gård saknas

Övr anm: _____

Bil

läg. bes.

större unders.

Sign

MP dec-76



URVÄDERSKLIPPAN MINDRE 4

Urvädersgränd 11
Klevgränd 10

Fasad Urvädersgränd

Fasad Klevgränd

Fi 36262



Fi 36275

URVÄDERSKLIPPAN MINDRE 4
Klevgränd 10, Urvädersgränd 11

Portal, Urvädersgränd

Entré, Klevgränd

Vilplan



F1 23509



F1 23507



F1 23508

STOCKHOLMS STADSMUSEUM

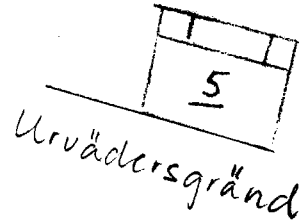
A2 Kv Urvädersklippan Mindre 5
 3 Gatadress Urvädersgränd 13, Klevgränd 12
 9 Ägare AB Stadsholmen

B1 **Anläggningens art**

Bostadsfastighet
 Kontorsfastighet
 Industrianläggning
 Övr:

2 **Hustyper inom fastigh:**

Bostadshus, gathus (hörnhaus)
 Bostadshus, gårdshus
 Butiker i gathus restaurant
 Tvättstuga/stall/vagnsbod
 Uthus
 Fabriksbyggnad/verkstad
 Övr:



3 **Byggnadsbeskrivning:**

	vån	fasadmaterial	färg	gårdsfasad	tak	övrigt
Hus I	3	slätputs	gul	gul slätputs	svart plåt	Urspr fasadutformning
II	(4 åt Klevgränd)					Portkläpp i form av järn
III						

D1 **Byggnadsdata:**

	BL	SB	arkitekt	byggherre	byggmästare	Omb.år	arkitekt	åtgärd
Hus I	1858		osign.	F.J.Argilander		1885		omändring av fönster till dörr (café)
II						1924		utvidgning av café
III						1933		inredande av wc, ett duschrum samt modernisering av kök

Entré: golv av kalkstensplattor, halvfranska gråmålade par- och enkeldörrar

Trapphus: grå kalkstenstrappor

Vilplan: golv av bruna kalkstensplattor, gråmålade halvfranska par- och enkeldörrar, vedlår

Vilplan översta planet: tegelgolv, väggar i locklistpanel, räcke med svarvade balustrar.

Vilplan 1 tr ned: golv av grå kalkstensplattor, räcke av kryssribbor

Entré(12): golv av kalksten

Trapphus och vilplan gemensam med 13

B4 Gårdsmiljö el trädgård asfalt, terrass mot Klevgränd, två stycken gulputsade envåni- ga uthusbyggnader

Övr anm: _____

Bil

låg. bes.

större unders.

Sign MP -dec 1976

Kv.: Urvädersklippan Mindre 5

Gatuadress: Urvädersgränd 13, Klevgränd 2

Besökt bostadslägenhet vån 1 tr

2 rum och kök

Två boningsrum - brädgolv, vita runda kakelugnar med reliefdekor, takprofil och stucktakrosett i stora rummet, halvfranska bröstpaneler. Halvfranska pardörrar till hall med översta fyllningarna glasade.

Kök - vedspis, gasplattor, rostfri diskbänk, öppna hyllor, halvfransk bröstpanel på vänstra väggen (köket ursprungligen boningsrum) - kallt vatten

Mellan kök och sovrum halvfransk enkeldörr med kammarlås

Modernitet: kakelugnsuppvärmning, lösa elelement, wc

Lägenhetsstorlekar 1858:

2 st enkelrum

2 st 1 rum och kök

3 st 2 rum och kök

2 st 3 rum och kök

2 st 4 rum och kök

Café i bottenvån.

URVÄDERSKLIPPAN MINDRE 5

Urvädersgränd 13
Klevgränd 12

Fasad Urvädersgränd

Fasad Klevgränd



Fi 36263



Fi 36277

URVÄDERSKLIPPAN MINDRE 5
Urvädersgränd 13, Klevgränd 12

Portal, Urvädersgränd 13

Vilplan

Vilplan

Sal, vån 1 tr

Kök, vån 1 tr



Fi 23517



Fi 23518



Fi 23521



Fi 23520



Fi 23519

STOCKHOLMS STADSMUSEUM

A2 Kv Urvädersklippan Mindre 7
 3 Gatadress Urvädersgränd 5, Klevgränd 4A, 4B
 9 Ägare Dir E.Ehn

B1 **Anläggningens art**
 Bostadsfastighet
 Kontorsfastighet
 Industrianläggning
 Övr:

2 **Hustyper inom fastigh:**
Bostadshus, gathus
 Bostadshus, gårdshus
 Butiker i gathus
 Tvättstuga/stall/vagnsbod
 Uthus
 Fabriksbyggnad/verkstad
 Övr:



3 **Byggnadsbeskrivning:**

	vån	fasadmaterial	färg	gårdsfasad	tak	övrigt
Hus I	4	sprutputs	brunbeige	gul sprutputs	grön plåt	Portalomfattn. från 1700-talet
II	4	sprutputs	rosa (åt Klevgränd rött bv	gul sprutputs	grön plåt	(4A). Port från 1700-talet
III	(åt Klevgränd 7+inr vind)	(åt Klevgränd tegel, bv och vån 1 tr sprutputs)	och vån 1 tr (vit)	gul sprutputs däröver (rött tegel)		Portalomfattning av granit (4B)

D1 **Byggnadsdata:**

	BL	SB	arkitekt	byggherre	byggmästare	Omb.år	arkitekt	ätgård
Hus I	Någon gång mellan 1721-30			F.Johansson		1753	om-och tillbyggnad	(hus I)
						1823 (före)	påbyggnad	(hus I)
II	1925	1928	A.Stark	A.Johansson	A.Johansson	1906	div invändiga ombyggnader	(hus I)
III						1966	fasadrenovering	(hus I)
						1968	inredande av ateljélägenhet å vind	(hus II - mot Klevgränd)
						1969	uppdelande av lägenhet vån 4 tr	(hus II - mot Klevgränd)

Entré: (4A) golv av grå kalksten, glasade mellandörrar (1906), trappa av grå cementmosaik (1906)

Trapphus: trappor av grå cementmosaik (1906)

Vilplan: golv av grå cementmosaik, halvfranska par- och enkeldörrar

(1906 och 1800-tal) Entre: (4B): golv och trappor av brun kalksten (grå bård-der), väggbröstning (nedre plan) av brun kalksten, blåmarmorade väggar och tak (ljusa ramar). Trapphus och vilplan: gemensamt med Urvädersgränd 5

B4 Gårdsmiljö el trädgård cementerad, ljusgård i östra tomtgränsen

Övr anm:

Bil

låg. bes.

större unders.

Sign MP dec-76

Kv.: Urvädersklippan Mindre 7

Gatuadress: Urvädersgränd 5, Klevgränd 4A, 4B

Entré(5): golv och trappa av brun kalksten, väggbröstning till övre planets golvhöjd av brun kalksten, ljusgrönmalade väggar med målade dekor i mörkare grönt(heraldiska djur m.m.), takfris (förstorad tandsnitt), glasade och spröjsade mellandörrar.

Trapphus: bruna kalkstenstrappor, väggar ljusgrönmalade till ca 1,2 m höjd däröver gulvitmalade med brun slingbård, å trappelare och fönsternischer målade stiliserade blomdekor i brunt och rött, smidesjärnräcke.

Vilplan: golv av brun kalksten, väggar som i trapphus, helfranska enkel-dörrar av mörkfernissad ek, hiss med hissgrind och monogram (A.J.)

Hus I

Besökt bostadslägenhet - vån 1 tr, västligaste delen av huset

2 rum och kök

bevarar av äldre inredning endast stucktakrosetter (senare hälften 1800-tal), överspikade enkeldörrar samt dörrfoder.

Moderniserat kök

Modernitet: centralvärme, dusch

Besökt verkstadslokal - vån 1 tr

bevarar av äldre inredning takprofil och stucktakrosett av 1700-talstyp

Besökt bostadslägenhet - vån 2 tr, västligaste delen av byggnaden

2 rum och kök

Kök - moderniserat, lucka i golvet med trätrappa ned till källarutrymme (köket ligger i marknivå på grund av tomtens lutning), vid västra väggen nisch (f.d.fönster?).

Sovrum - dörr- och fönsterfoder från 1860-talet

Hall - dörrfoder med vulstprofil (1700-tal) i dörrhål till vardagsrum

Vardagsrum - 1700-tals dörrfoder, fönstersnickerier från 1700-talet (halvfranska bröstpaneler, smygprofiler i stenprofil), 1700-talsfönster, hålkäls-taklist (1700-tal), stucktakrosett

Modernitet: centralvärme, wc

Övriga lägenheter ej besökta.

Huset är väl värt en noggrann byggnadshistorisk undersökning och dokumentation!

Se skiss utförd av Anna v.Ajkay ca 1970 i samband med Katarinabergsutredn.

Kv.: Urvädersklippan Mindre 7

Gatuadress: Urvädersgränd 7, Klevgränd 4A, 4B

Hus II

Besökt bostadslägenhet - vån 2 tr, husdelen mot Klevgränd

4 rum och kök + jungfrukammare

Hall - parkettgolv, tavellist, stucktakrosett

Matsal - parkettgolv, kälrat tak med lister, slät takrosett, öppen spis av grönt kakel med kopparkåpa, hög fotsockel

Salong - parkettgolv, list i tak, list runt lampfäste, burspråk

Överallt helfranska enkeldörrar

Serveringsrum - skänkskåp, marmordiskbänk

Kök - modern utformning

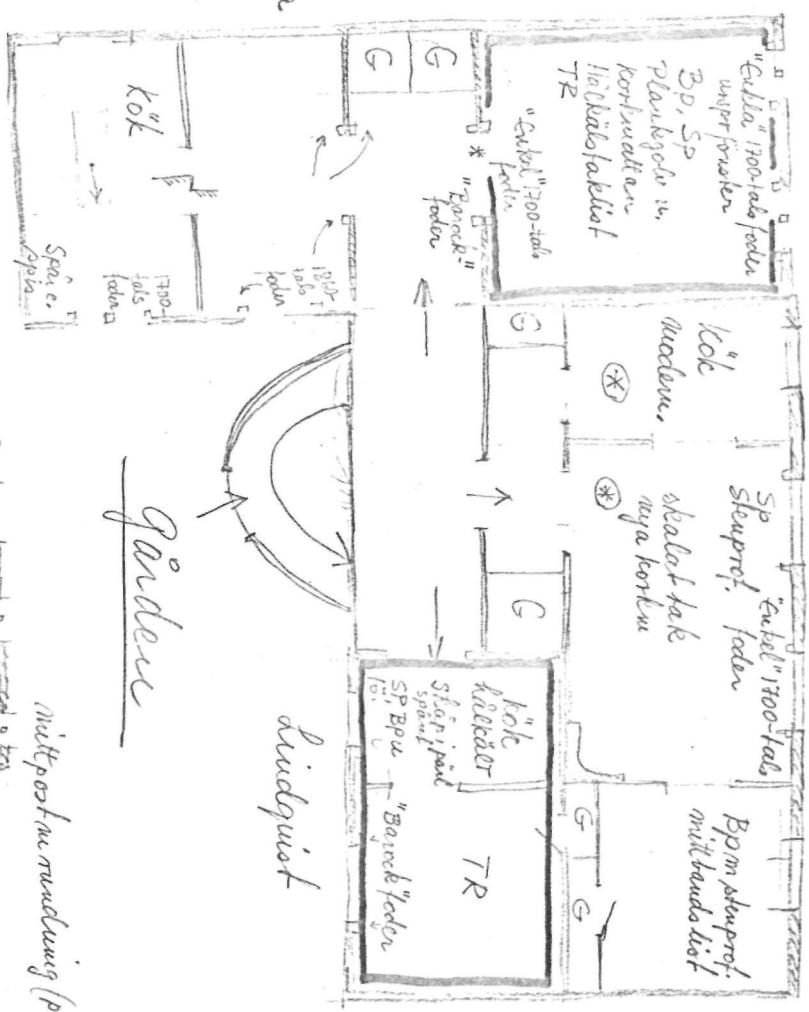
Modernitet: centralvärme, badrum

Regeränd i 2 tr ←

Mittposten runda de köin

ur 1907 1700-tals

förstet i liden spårbar
maler



Rebererona

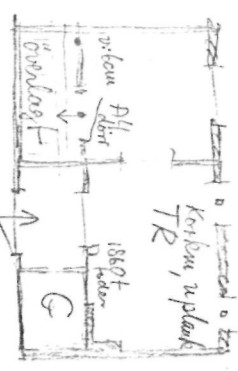
*Dörren enl uppg
nblt gånghal
nu åsattad,
nacklagan

Gården

svickqvist

Mittposten runda väg (paop. köst)

* Gustafsson lhr ←



AH-dörr
inåtvänd
nu 700-tals köin lags lag

Enl h: skålad,
nyvälad, korvskåp
håp, dock refflad
kalk, handhuggen
på enkort bit
1800-t. rebererona
dörar,
1700-tals port nu heltr
listverk o hängd i
kalkliga 1700-tals köin lags lag



Fi 36256

URVÄDERSKLIPPAN MINDRE 7

Urvädersgränd 5
Klevgränd 4

Fasad Urvädersgränd

Fasad Klevgränd

Fasad Klevgränd



Fi 36280



Fi 36272

URVÄDERSKLIPPAN MINDRE 7
Urvädersgränd 5, Klevgränd 4A, 4B

Fasaddetalj, Urvädersgränd 5

Entré - " -

Inre entré - " -

Vilplan - " -

Matsal, vån 2 tr - " -

Serveringsgång, vån 2 tr -"-



Fi 23484



Fi 23485



Fi 23498



Fi 23488



Fi 23489



Fi 23497

URVÄDERSKLIPPAN MINDRE 7
Urvädersgränd 5, Klevgränd 4A, 4B

Fasaddetalj, Klevgränd 4B

Entré, Klevgränd 4B

Gård mot väster



Fi 23500



Fi 23499



Fi 23487

URVÄDERSKLIPPAN MINDRE 7
Urvädersgränd 5, Klevgränd 4A, 4B

Portal, Klevgränd 4A

Vilplan, 1 tr - Klevgränd 4A (23510)

Vilplan, 2 tr - " - (23511)

Dockverkstad, vån 1 tr - Klevgränd 4A

Takrosett, vån 1 tr - Klevgränd 4A



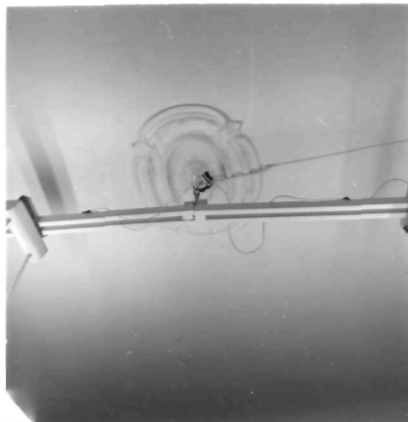
Fi 23516



Fi 23511



Fi 23510



Fi 23514



Fi 23515



Fi 23532



Fi 23531



Fi 23533



Fi 23512

URVÄDERSKLIPPAN MINDRE 7
Urvädersgränd 5, Klevgränd 4A, 4B

Vardagsrum, vån 2 tr - Klevgränd 4A

Vardagsrum, vån 2 tr - Klevgränd 4A

Vardagsrum, vån 3 tr - Klevgränd 4A

Dörrfoder, vån 2 tr - Klevgränd 4A

Nedgång till källare i kök, vån 2 tr
Klevgränd 4A

Kök, vån 3 tr - Klevgränd 4A



Fi 23513



Fi 23530

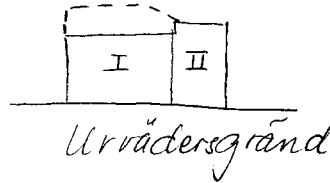
STOCKHOLMS STADSMUSEUM

A2 Kv Urvädersklippan Mindre 8
 3 Gatadress Urvädersgränd 3
 9 Ägare Sällskapet Par Bricole

B1 **Anläggningens art**
 Bostadsfastighet
 Kontorsfastighet
 Industrianläggning
 Övr: Föreningslokaler
Bellmansmuseum

2 **Hustyper inom fastigh:**

Bostadshus, gathus
 Bostadshus, gårdshus
 Butiker i gathus
 Tvättstuga/stall/vagnsbod
 Uthus
 Fabriksbyggnad/verkstad
 Övr:



3 **Byggnadsbeskrivning:**

	vån 2 + inr vind	fasadmateriäl	färg	gårdsfasad	tak	övrigt
Hus I		Slätputs	Brunröd	Slätputs	Enkupigt rött tegel	
II	1	Locklistpanel	Rödmålat	Brunröd	Grå konst- stensplat- tor	Fasaden utfor- mad som plank med port
III						

D1 **Byggnadsdata:**

	BL	SB	arkitekt	byggherre	byggmästare	Omb.år	arkitekt	åtgärd
Hus I	1723					1764	Genomg.	Genomgripande omb.
II						1939-41	E. Lund-Ombyggnad och mo- berg dernisering (Bell- mansmuseum), till- byggnad i övriga	
III								delen av tomten

B4 Gårdsmiljö el trädgård Carl Mikael Bellman bebodde huset i vindsvåningen åren 1770-74.
Litt: T O:son Nordberg: Bellmanshuset vid Urvädersgränd 1946.

Övr anm: _____

Bil

låg. bes.

större unders.

Sign

MP

BELLMANSHUSET

- Kvarteret Urvädersklippan Mindre nr 8, Urvädersgränd 3,
- Södermalm
- Stockholm
- Ägare: Sällskapet Par Bricole

Byggnaden är fritt liggande och vetter med ena långsidan mot den branta gränden. Huskroppen, som inrymmer två våningar och en vindsvåning, kröns av ett brutet tak.

Vid en genomgripande ombyggnad 1764 fick huset i stort sett sitt nuvarande utseende. Det hade året innan förvärvats av inspektoren vid Stora Sjötullen, Sven Simberg. På den föregående byggnaden, som uppförts på 1720-talet och hade samma omfattning, var endast bottenvåningens murar uppförda av sten.

Bellman var hyresgäst i huset under sin kanske lyckligaste och mest produktiva period åren 1770-1774, då en stor del av epistlarna tillkom. Med all sannolikhet bodde han i det stora rummet ^(som delats i två) vid östra gaveln på vinden med utsikt över hamnen och inloppet till Stockholm. Vid denna tid ägdes fastigheten av assesorn Nils Zellén.

1939 - 41 restaurerades byggnaden av dess nuvarande ägare, sällskapet Par Bricole, som här har sina lokaler. ^(- i plan med bottenvåningen -) Då tillkom även en låg tillbyggnad, som dock döljs av planket mot gatan.

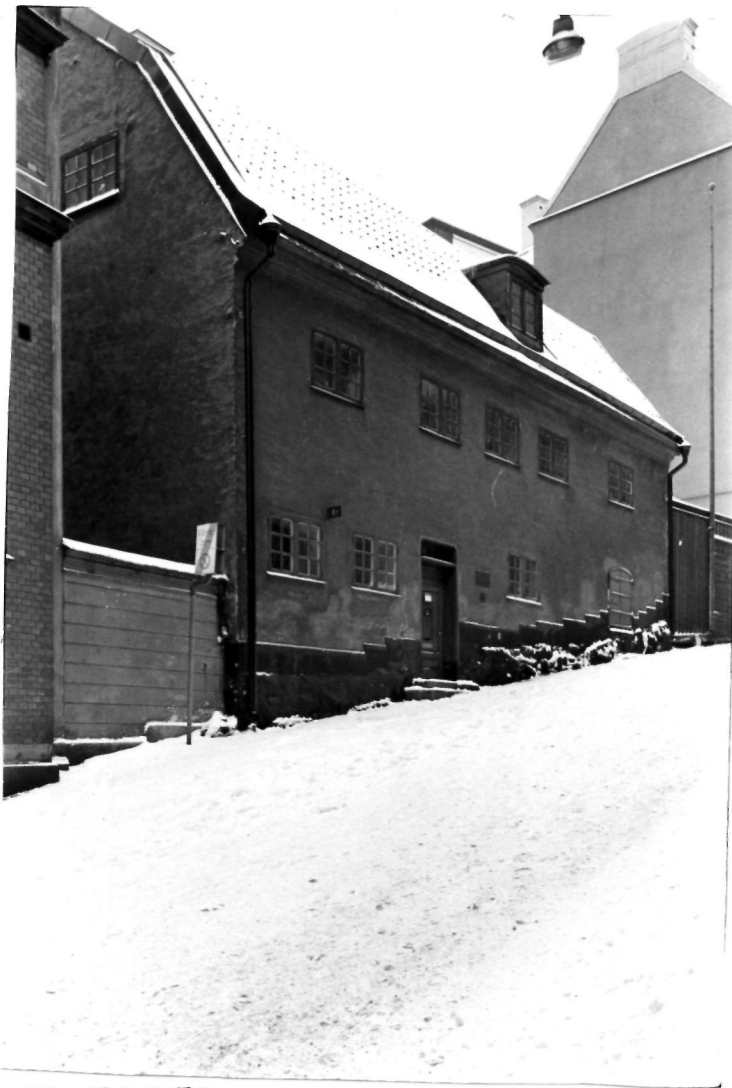
Huset är ett gott prov på äldre enklare borgerlig boendemiljö. De utrymen där skalden bodde har man sökt återge i sitt ursprungliga skick.

Byggnadsminne 24 mars 1969. Skyddsföreskrifterna avser såväl exteriör som interiör samt den obebyggda delen av tomten.

(Skyddsföreskrifternas lydelse:

- 1). Byggnaden må ej utan riksantikvariens samtycke rivas eller eljest till sitt yttre ombyggas eller förändras.
- 2). Byggnaden må ej utan riksantikvariens samtycke till sitt inre förändras, dock må åtgärder av detta slag vidtagas i byggnadens ekonomiutrymmen efter samråd med riksantikvarien.
- 3). De till byggnaden hörande gårdsutrymmen, må ej utan riksantikvariens samtycke ytterligare bebyggas eller bli föremål för annan väsentlig förändring.

Källor: -2 st foto i blå mapp
Nordberg, Tord C:son, Bellmanshuset vid Urvädersgränd
Särtryck ur "Sällskapet Par Bricole" Sthlm 1946
(Raä 's bibl.: Sv. Top. (Br)).



Fi 36254

Foto BE 1976

STOCKHOLMS STADSMUSEUM

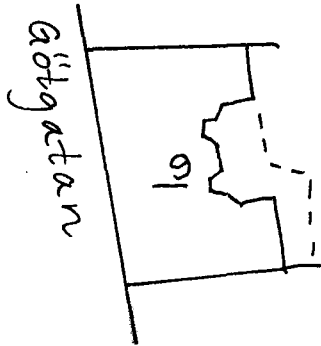
A2 Kv Urvädersklippan Mindre 9
 3 Gatadress Götgatan 9
 9 Ägare Svensk Byggnadsproduktion Rolf Arbinge AB

B1 Anläggningens art

Bostadsfastighet
Kontorsfastighet
Industrianläggning
 Övr:

2 Hustyper inom fastigh:

Bostadshus, gathus (hörnhaus)
Bostadshus, gårdshus
Butiker i gathus
Tvättstuga/stall/vagnsbod
Uthus
Fabriksbyggnad/verkstad
 Övr:



3 Byggnadsbeskrivning:

	vån	fasadmateri- al	färg	gårdsfasad	tak	övrigt
Hus I	4+inr vind	Verblender-	rött resp grått	gul sprutputs	svart plåt	Urspr fasadut-
II	(del- vis	tegel och puts				formning
III	entre- solv)					

D1 Byggnadsdata:

	BL	SB	arkitekt	byggherre	byggmästare	Omb.är	arkitekt	åtgärd
Hus I	1888	1891	Edw.	J.F.	F.E.Nyman		Se bilaga!	
II								
III								

Yttre entré: bandrutat rött, vitt och svart marmorgolv, tak i kryssvalv, väggar med korintiska pilastrar i brun marmorering, glasade mellandörrar

Entré: golv som ovan, väggar i arkitektonisk utformning - helfransk bröstpanel, korintiska pilastrar omramade av räfflade halvpilastrar (allt detta i mörkgrön marmorering), väggfält och bågfält i gul marmorering, vitmålat spegelvälvat tak (vitmålat) med takrosetter.

Trapphus: grå räfflade kalkstenstrappor, gulmarmorerade väggar (gröna bårder) spröjsade fönster med etsad dekor

Vilplan: golv som i entré, fondvägg i arkitektonisk träarkitektur (grön målning), nya dörrar, hiss (1927), stucktaklist (konsol), gulmarmorerade väggar

B4 ~~Gårdsmiljö el trädgård~~

Gårdsmiljö el trädgård: asfalt

Övr anm:

Bil

läg. bes.

större unders.

Sign MP dec-76

Kv.: Urvädersklippan Mindre 9

Gatuadress: Götgatan 9

Interiörerna ombyggda och i stor utsträckning kontoriserade.

Ombyggnad

1924-25	centralvärme, ombyggnad av bostadslägenhet i bv till verkstad
1925-26	tre badrum
1927	hiss
1929	inredande av enrumslägenhet å vindsvån (åt Klevgränd)
1930-31	div invändiga ombyggnader vån 3 tr
1938-40	div invändiga ombyggnader vån 2-3 tr (kontor, uppdelande av lägenheter i mindre enheter)
1955	garage i f.d. entré (Klevgränd)

Besökt bostadslägenhet vån 2 tr

2 rum och kök

Lägenheten avstyckad, inredd på 1930-talet och bevarar inget av urspr inredning

Modernitet: centralvärme

Lägenhetsstorlekar 1889:

- 1 st enkelrum
- 3 st 1 rum och kök
- 1 st 2 rum och kök
- 1 st 3 rum och kök
- 3 st 6 rum och kök + jungfrukammare
- 3 st 7 rum och kök + jungfrukammare



Fi 36249

URVÄDERSKLIPPAN MINDRE 9

Götgatan 9
Urvädersgränd 1

Fasad Götgatan

Fasad Urvädersgränd

Fasad Klevgränd



Fi 36251



Fi 36286



Fi 23477

URVÄDERSKLIPPAN MINDRE 9
Götgatan 9

Entré

Vilplan

Vilplan sedd från korridor

Snickeri t.h. över gården

Snickeri t.h. över gården

Gård, mot öster



Fi 23481



Fi 23482



Fi 23479



Fi 23480



Fi 23478

STOCKHOLMS STADSMUSEUM

A2 Kv Urvädersklippan Mindre 10
 3 Gatadress Klevgränd 2
 9 Ägare Sällskapet Par Bricole Byggnadsförening u p a

B1 Anläggningens art

Bostadsfastighet
 Kontorsfastighet
 Industrianläggning
 Övr: lager

2 Hustyper inom fastigh:

Bostadshus, gathus
 Bostadshus, gårdshus
 Butiker i gathus
 Tvättstuga/stall/vagnsbod
 Uthus
 Fabriksbyggnad/verkstad
 Övr:



3 Byggnadsbeskrivning:

	vån	fasadmateriäl	färg	gårdsfasad	tak	övrigt
Hus I	5+ inr	rött tegel och (fönsteromfattningar, lister, hörnkedjor samt bv)	grå slätputs	gulbrun slätputs	plåt	urspr fasadutformning
II	delvis soutv.)					
III						

D1 Byggnadsdata:

	BL	SB	arkitekt	byggherre	byggmästare	Omb.år	arkitekt	åtgärd
Hus I	1889	1893	osign. ritn. (möjligen Edw. Ohlson)	C.J. Henriksson		1907-13	Dorph & Höög	(överbyggnad av gård, fasadändring i bv ombyggnad i bv)
II								
III						1956		omb i vindsvån efter brand

Entré: diagonalrutigt svart och vitt konststensgolv (vit fris), trappa av grå kalksten, stucktaklist (tandsnitt, blommotiv), stucktakroseetter.

Trapphus: grå räfflade kalkstenstrappor, under avflagnande väggmålning framträder äldre väggmålning (brunbeigemarmorering i kvader)

Vilplan: diagonalrutigt svart och vitt konststensgolv (svart fris), brunmålade halvfranska enkeldörrar (somliga glasade), stucktaklist (blommotiv och tandsnitt).

Vilplan vån 3 tr (vindsvån): linoleumgolv, modernare släta enkeldörrar, takfönster

B4 Gårdsmiljö el trädgård överbyggd, asfalt, trätrappa till fastigheten 8

Övr anm: _____

Bil

läg. bes.

större unders.

Sign MP dec-76

Kv.: Urvädersklippan Mindre 10

Gatuadress: Klevgränd 2

Besökt bostadslägenhet vån 1 tr

4 rum och kök - ihopslagen 2 rum och kök + 1 rum och kök

Kök - skåp i pärlspånt, moderna skåp, rostfri diskbänk, gasspis

Matrum - sockelpanel, kälrat tak med stucklist, stucktakrosett, rund vit kakelugn med reliefdekor

Övriga rum - sockelpaneler, stucktakrosetter

Överallt halvfranska enkeldörrar. Ej kopplade fönster

Modernitet: centralvärme (rummen åt gården), wc

Besökt bostadslägenhet vån 1 tr

3 rum och kök -

Kök - gasspis med urspr järnkupa, skänkskåp i pärlspånt, skåp i pärlspånt, öppna vägghyllor

Sovrum - sockelpanel, vit rund kakelugn med reliefdekor, kälrat tak med stucktaklist, stucktakrosett

Vardagsrum - sockelpanel, vit skänkkakelugn med reliefornerat gavelkrön (i pastellfärger) - hyllan med ej urspr blomdekormålning i naturalistisk stil, kälrat tak med list, stucktakrosett

Sovrum - sockelpanel, vit rund kakelugn med reliefdekor, stucktakrosett

Överallt halvfranska enkeldörrar. Ej kopplade fönster.

Modernitet: elvärme, wc

Lägenhetsstorlekar 1889:

4 st 1 rum och kök

8 st 2 rum och kök

2 st 3 rum och kök

URVÄDERSKLIPPAN MINDRE 10

Klevgränd 2

Fasad Klevgränd



Fi 36282

URVÄDERSKLIPPAN MINDRE 10
Klevgränd 2



Fi 23529

Entré

Vilplan

Vilplan, vindsvån

Matrum, vån 1 tr

Vardagsrum, vån 1 tr

Kök, vån 1 tr



Fi 23525



Fi 23526



Fi 23522



Fi 23524



Fi 23523

URVÄDERSKLIPPAN MINDRE 10
Klevgränd 2

Gård mot öster

Gård mot SO (och "Bellmanshuset")



Fi 23528



Fi 23527